



PT DAMI MAS SEJAHTERA



SELAMAT DATANG

di

DAMI MAS SEED ESTATE

**Desa Beringin Lestari, Kecamatan Tapung Hilir
Kabupaten Kampar, Riau**

**ISO 9001 : 2000
Quality Management System**



Perusahaan Joint Venture antara; PT. Smart Tbk (Indonesia) dan New Britain Palm Oil Ltd (PNG)

Tujuan:

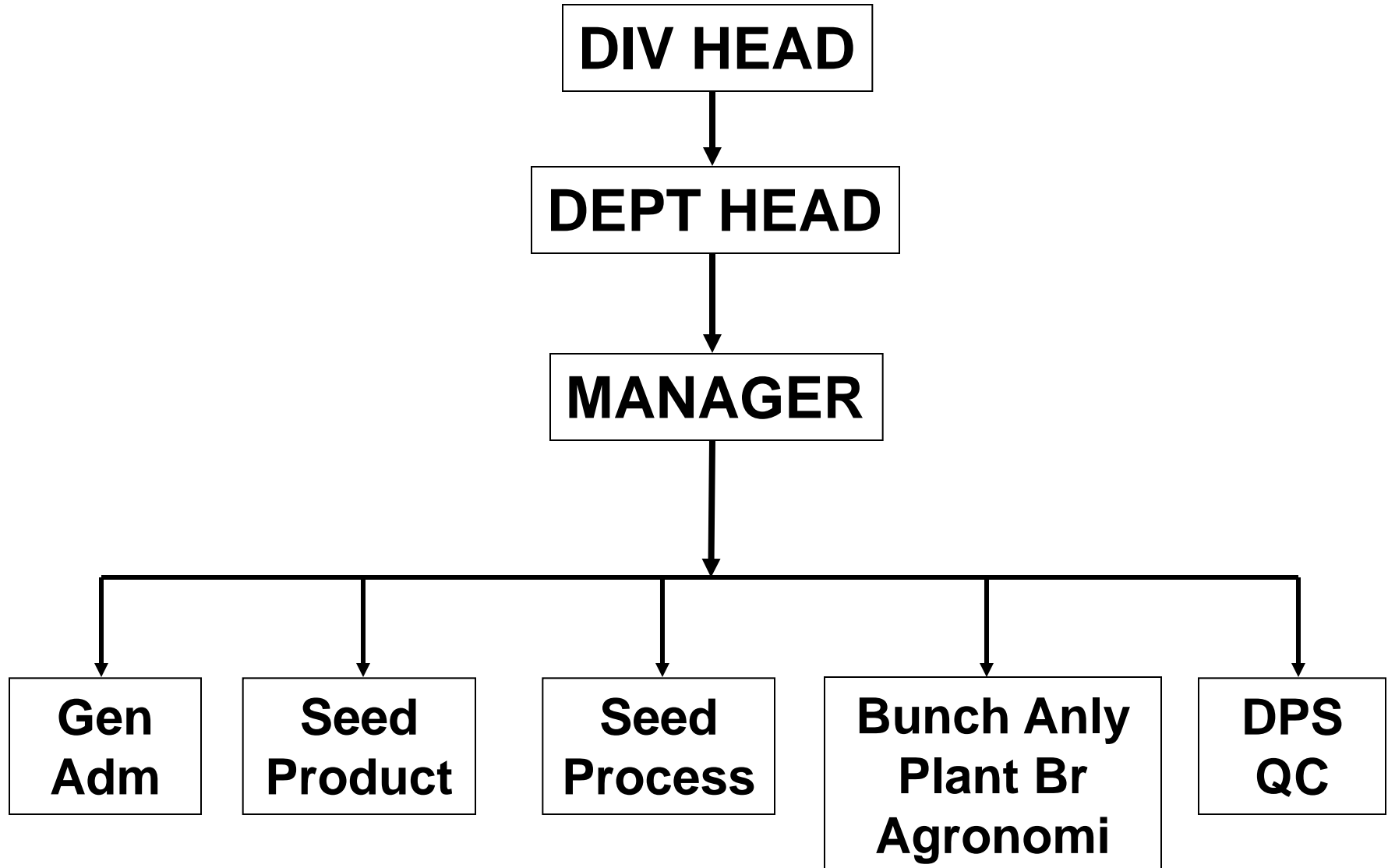
1. untuk memproduksi kecambah kelapa sawit DxP yang berkualitas tinggi
2. untuk menyediakan bahan tanam dalam rangka mendukung ekspansi Sinar Mas

Keunggulan Benih Hibrida DxP Dami Mas



- Umur 24 bulan sudah berproduksi dengan hasil 12 – 16 ton/Ha
- Produksi 15-32 ton/Ha pada umur 3-20 tahun setelah tanam
- OER > 24 % dan KER 6 %
- Produksi minyak > 9 ton/Ha

Struktur Organisasi



- 1. Penanaman dan Perawatan Pohon Induk**
- 2. Analisa Minyak Tandan dan Pemuliaan**
- 3. Produksi Benih Hibrida DxP**
- 4. Proses Benih**
- 5. Penjualan Kecambah**

1. Penanaman dan Perawatan Pohon Induk

Populasi pohon induk di Dami Mas



Germplasm (TT 1998-1999):

Total Dura: 13 496 pohon

Total Pisifera : 661 pohon

Total Tenera : 607 pohon

2. Analisa Tandan dan Pemuliaan



| Bunch Component | % |
|-----------------------------------|------------------|
| <i>Fruit to Bunch (F/B)</i> | 64 - 66 |
| <i>Oil to Dry Mesocarp (O/DM)</i> | 81.8 |
| <i>Oil to Bunch (O/B)</i> | 25.5 - 30 |
| <i>Kernel to Fruit (K/F)</i> | 9.6 |
| <i>Kernel to Bunch (K/B)</i> | 5.6 - 6.0 |
| <i>Shell to Fruit (S/F)</i> | 6.6 |

- **Hibrida Dura x Pisifera**
- **Kultur Jaringan** →
- **Dura Klone x Pisifera Klone** →

3. Produksi Benih Hibrida DxP



Dura

**Cangkang 20-30 %
Mesocarp 25-65 %**

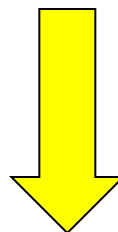


Tidak ada cangkang



Pisifera

X



Benih D x P



Tenera



**Cangkang 3-10%
Mesocarp 70-90 %**

Proses Isolasi dan Polinasi



**Isolasi bunga
betina Dura**



**Polinasi bunga betina
dengan pollen Pisifera**

Proses Bag removal & Panen



**Pembukaan sungkup (21 hr)
dan pemberian label**



**Panen tandan
benih (150 hr)**

4. Proses Benih



Chopping: pemisahan spikelet dari batang

Pemisahan mesokarp dari biji dengan mesin depericarper





Penghitungan benih

Seed treatment



Proses Benih



Penyimpanan di ruang dingin (cold store)



Perlakuan di ruang pemanas (hot room)

Germinasi Kecambah



Perkecambahan



Seleksi

Proses Pengepakan



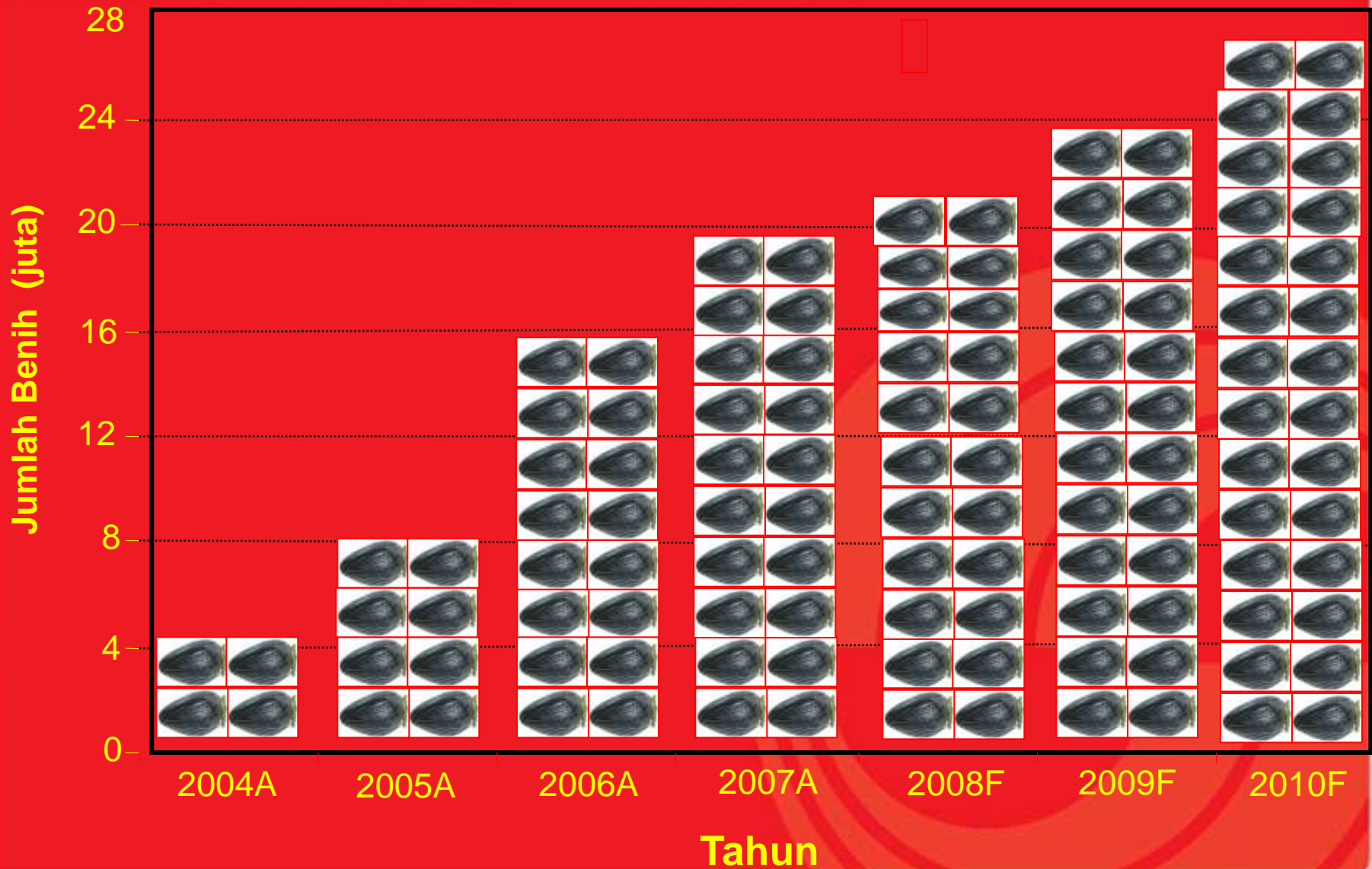
Persiapan pengepakan

Pengiriman



Pengiriman kecambah

Hasil Produksi Benih Dami Mas



Terima Kasih



***BETTER GROWTH & YIELD
WITH
DAMI MAS SEEDS***

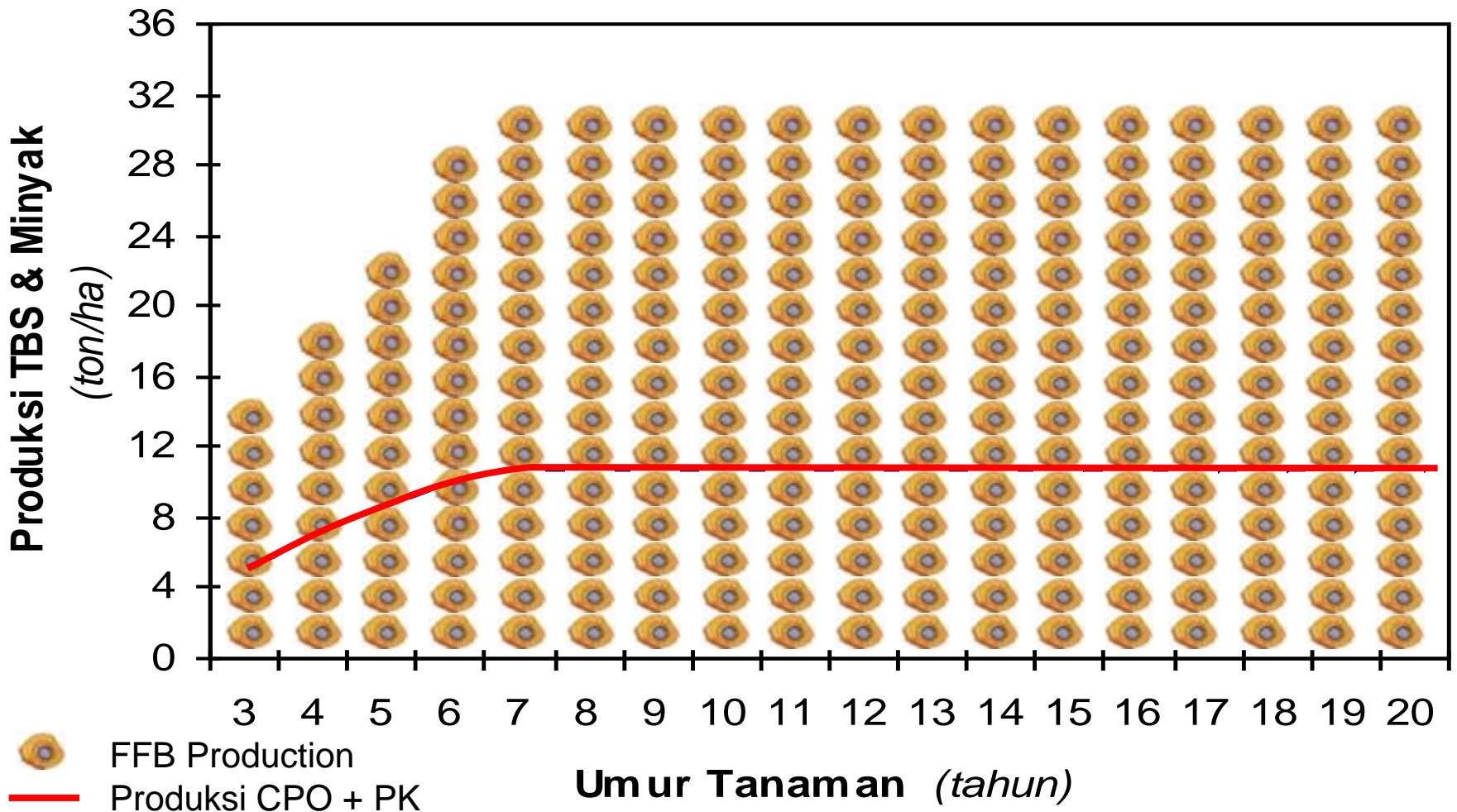
Hasil Produksi Pisifera Dami Terpilih



| MALE | MBN3_8 | Ton/ha | OB | KB | CPO | PKO | Total OIL |
|-------------------|---------------|---------------|-----------|-----------|------------|------------|------------------|
| 1200/51.13 | 24.96 | 28.11 | 27.82 | 4.27 | 7.81 | 1.20 | 9.01 |
| 1202/19.10 | 23.00 | 28.07 | 27.05 | 5.49 | 7.59 | 1.54 | 9.13 |
| 1203/36.12 | 22.87 | 27.20 | 27.39 | 5.13 | 7.45 | 1.40 | 8.85 |
| 1206/28.10 | 24.07 | 29.35 | 26.33 | 4.47 | 7.73 | 1.31 | 9.05 |
| 1206/63.10 | 24.11 | 28.52 | 26.29 | 4.28 | 7.30 | 1.22 | 8.52 |
| 1206/71.19 | 22.51 | 27.92 | 26.46 | 5.69 | 7.38 | 1.59 | 8.97 |
| 1206/88.06 | 24.12 | 29.33 | 27.69 | 5.07 | 8.12 | 1.49 | 9.61 |
| 1206/91.06 | 23.72 | 27.69 | 27.14 | 4.74 | 7.52 | 1.31 | 8.83 |
| 742.112 | 23.01 | 28.12 | 26.80 | 4.26 | 7.53 | 1.20 | 8.73 |
| 742.316 | 23.13 | 28.39 | 26.24 | 4.86 | 7.46 | 1.38 | 8.83 |

Berdasarkan test pada 4 progeni yang ditanam tahun 1998

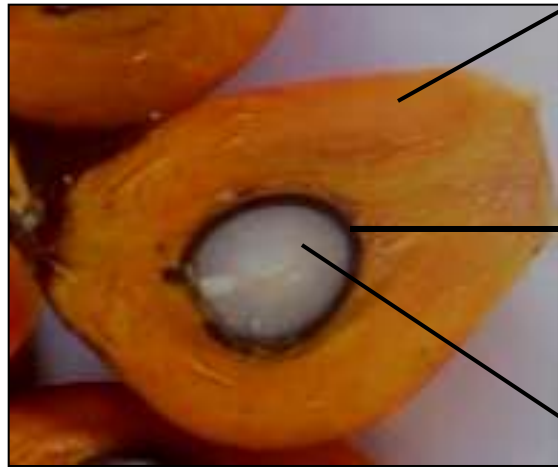
Distribusi Produksi TBS & Minyak Benih Kelapa Sawit DXP *Dami Mas*



Potensi Produksi dari Benih Dami Mas



| Dura | | Pisifera | FFB Yr1 | FFB Yr2 | Mean |
|-------------|---|-----------------|----------------|----------------|-------------|
| 5023.110 | x | 742.316 | 15.20 | 22.73 | 18.97 |
| 5023.111 | x | 742.316 | 15.90 | 23.02 | 19.46 |
| 5025.107 | x | 742.316 | 16.30 | 24.33 | 20.32 |
| 5034.218 | x | 742.316 | 17.50 | 23.59 | 20.55 |
| 5037.218 | x | 742.316 | 17.00 | 24.26 | 20.63 |
| 5037.220 | x | 742.316 | 20.00 | 25.54 | 22.77 |
| 5021.223 | x | 742.316 | 17.30 | 26.24 | 21.77 |
| 5021.224 | x | 742.316 | 15.50 | 23.89 | 19.70 |
| 5024.225 | x | 742.316 | 17.40 | 25.82 | 21.61 |
| 5024.226 | x | 742.316 | 17.70 | 26.30 | 22.00 |
| 5005.126 | x | 742.316 | 17.20 | 24.99 | 21.10 |
| 5008.123 | x | 742.316 | 16.30 | 24.44 | 20.37 |
| 5033.215 | x | 742.316 | 12.20 | 23.24 | 17.72 |
| 5036.216 | x | 742.316 | 16.60 | 22.19 | 19.40 |
| 5074.321 | x | 742.316 | 17.90 | 25.41 | 21.66 |
| 5008.113 | x | 742.316 | 17.40 | 23.07 | 20.24 |
| 5031.218 | x | 742.316 | 18.50 | 22.96 | 20.73 |
| 5072.316 | x | 742.316 | 15.00 | 22.22 | 18.61 |
| 5006.120 | x | 742.316 | 18.30 | 25.42 | 21.86 |
| 5071.307 | x | 742.316 | 17.30 | 22.97 | 20.14 |



Mesocarp

Shell

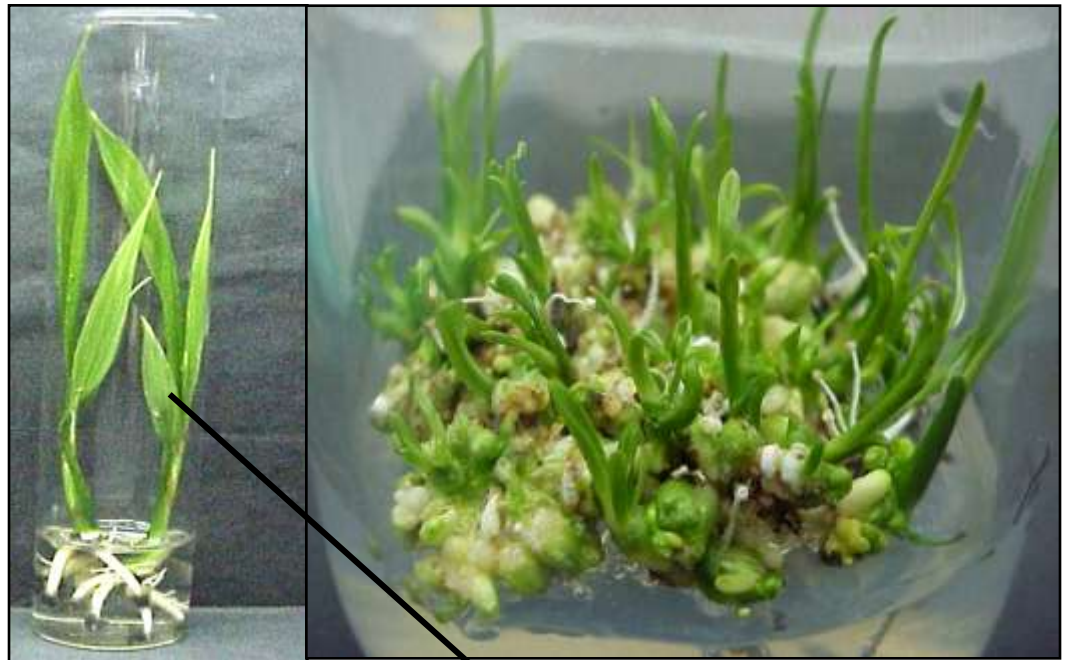
Kernel



Kultur Jaringan



Ortet



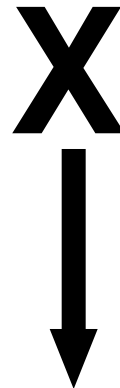
Ramet Tenera



Dura Klone x Pisifera Klone



Dura
Ramet



Pisifera
Ramet



BiClonal D x P Seed



- **Populasi Induk Damimas 13.496 (dura)**
- **Pisifera 661 >>> 25 pohon**
- **Tenera 607**
- **Harga per biji Rp 9.000,-**
- **Proses Pembentukan minyak yaitu setelah “Pembentukan Embrio” shg buah partenokarphi tidak membentuk embrio**
- **Setelah 8 hari Anthesis dilanjutkan penyungkupan**
- **Setelah 21 hari dilakukan polinasi maka sungkup dibuka**
- **Dalam 1 kotak pengemasan kecambah sebanyak 3.600 biji kemudian di tambah cad 5%**

- **Target prod 2010: 28 jt**
- **Harga polen per gram =1.200 \$US**
- **Jumlah biji per TBS sebanyak 1.500**